

2022年9月13日（火）  
渋谷スクランブルスクエア株式会社

## 渋谷最高峰の地上約230mから見る「渋谷スクランブル交差点」 【SKY LIVE CAMERA】9月13日よりライブ配信開始！

「渋谷スクランブルスクエア」の14階・45階・46階・屋上に位置する展望施設「SHIBUYA SKY（渋谷スカイ）」は、渋谷駅直結・直上に位置し、渋谷最高峰の地上約230mから渋谷スクランブル交差点を見下ろすことができます。

この度「SHIBUYA SKY」は、史上初の渋谷上空から渋谷スクランブル交差点を見下ろすことができる「SKY LIVE CAMERA」のYouTubeでのLIVE配信を9月13日より開始しました。大勢の人の流れを俯瞰して見ることができる昼間の時間帯はもちろん、早朝の静かな渋谷など、リアルタイムの様子をお楽しみいただけます。「SKY LIVE CAMERA」を通して、渋谷の「今」を世界にお届けします。



【SKY LIVE CAMERA】が映す昼間の渋谷スクランブル交差点の様子



朝の様子



夜の様子

■YouTube 配信（【SKY LIVE CAMERA】SHIBUYA CROSSING／渋谷スクランブル交差点 - SHIBUYA SKY からの景色）：

<https://youtu.be/vUVINoqhWMA>

■SHIBUYA SKY 公式 YouTube チャンネル：<https://www.youtube.com/channel/UCWs8rt4ofGmdV4N6KQpP10Q>

■ライブ配信開始日：2022年9月13日（火）

■カメラ設置場所：SHIBUYA SKY

※「SKY LIVE CAMERA」の映像について、番組内や企画としてご利用をご検討される場合は、事前に下記 PR 事務局までご連絡いただけますようお願いいたします

<本件に関する報道関係者さまからのお問合せ先>  
渋谷スクランブルスクエア PR 事務局（株式会社サニーサイドアップ内）  
担当：矢野（080-7934-3745）、金井（080-7310-0134）、齋藤（090-6531-6108）  
E-mail：scramble\_square\_pr@ssu.co.jp

## ▷ SHIBUYA SKY（渋谷スカイ）について

### ■SHIBUYA SKY 概要

本施設は、14階～45階の移行空間「SKY GATE」、日本最大級の屋上展望空間「SKY STAGE」、46階の屋内展望回廊「SKY GALLERY」の3つのゾーンで構成されております。渋谷最高峰の地上約230mから広がる360度の景色を眺めるにとどまらず、一連の体験を通じて知的好奇心を刺激し、想像力を育む展望装置です。

名 称： SHIBUYA SKY

フ ロ ア： 14階（チケットカウンター）、45階・46階（屋内展望施設）、屋上（屋上展望空間）

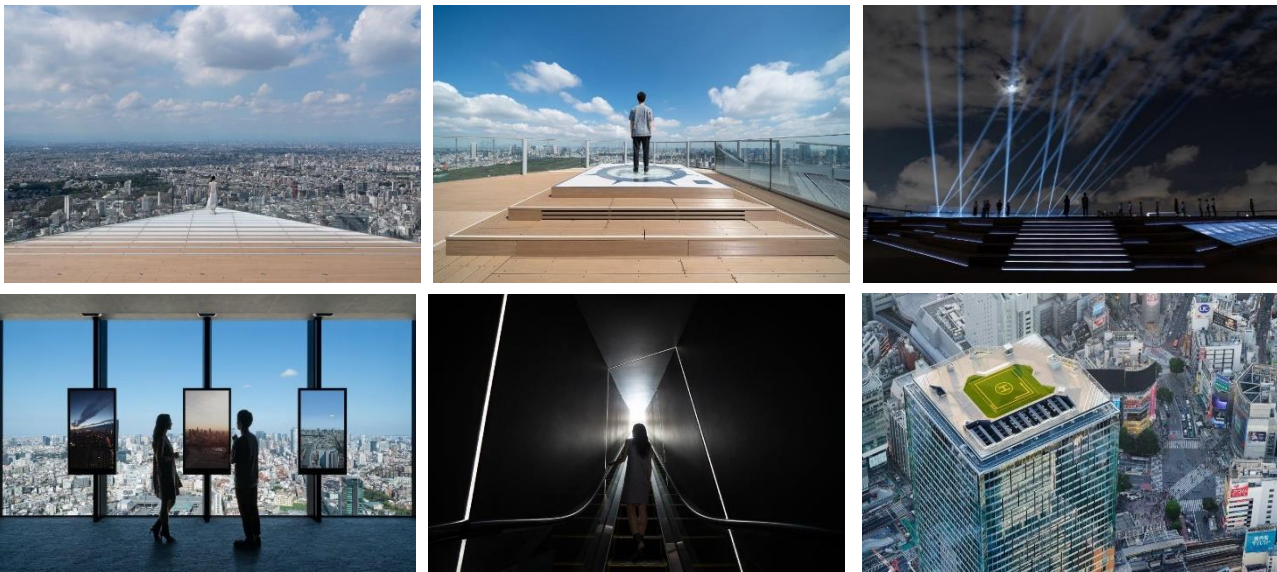
高 さ： 地上約230m

営業面積： 屋上展望空間 約2,500㎡、屋内展望施設 約3,000㎡

営業時間： 10:00～22:30（最終入場21:20） ※最新の営業時間は公式WEBサイトをご確認ください

休 館 日： 年中無休 ※但し、臨時休館となる場合があります

公式WEBサイト： <https://www.shibuya-scramble-square.com/sky/>



### ■SHIBUYA SKY 入場チケット

（料金はすべて税込）

		WEBチケット（チケット予約）	窓口チケット（当日券のみ）
購入方法		公式WEBサイト	14階チケットカウンター
料 金	大人（18才以上）	1,800円	2,000円
	中・高校生	1,400円	1,600円
	小学生	900円	1,000円
	幼児（3～5才）	500円	600円
	3才未満	無料	無料

※再入場およびチケットの払い戻しはできません

※障がい者手帳をお持ちの方とその介助者（1名まで）は半額となります。

ご来場時にチケットカウンターにて障がい者手帳をご提示ください

※当日の混雑状況により、チケットの購入、ご入場までに待ち時間が発生する場合があります

#### <WEBチケットの購入にあたっての注意事項>

※チケット購入サイト「webket」（<https://webket.cpnw.jp/regist>）の会員登録が必要です

※支払方法は、クレジットカード払いおよびコンビニ払いのみです

#### <ご入場にあたってのお願い>

※SHIBUYA SKYは、地上約230mの屋上展望空間を有する施設です

※お客様の安全確保のため、持込み禁止物や禁止行為のルールを定めています

※詳しくは、公式WEBサイト <https://www.shibuya-scramble-square.com/sky/ticket/#sec-note>

館内にて掲示している案内サインなどをご確認ください

※ルールをお守りいただけない場合、ご入場のお断りやご退場をお願いする場合があります



## ■年間パスポート「SHIBUYA SKY PASSPORT」

販売価格：5,400円（税込）

有効期限：ご購入日から1年間

- 購入手順：①アプリ型パスポートもしくはカード型パスポートどちらかを選択  
②アプリ型パスポートは渋谷スクランブルスクエアアプリにて、  
カード型パスポートは特設サイトにて、お客さま情報を事前登録  
③14階チケットカウンターにて顔写真を登録のうえご購入

特典：

- 1) 1年間何度でも入場可能
- 2) 入場時の予約不要 ※1
- 3) 同伴者1名さまのご入場料金が50%OFF ※2
- 4) 渋谷スカイ内の3ショップにて割引&特典  
お土産ショップ<SHIBUYA SKY SOUVENIR SHOP>・カフェ&バー<Paradise Lounge>：お会計から10%OFF  
フォトサービス：写真をご購入いただいたお客さまに写真のデータをプレゼント
- 5) 渋谷スクランブルスクエア ショップ&レストランのチケ得サービス（約30店舗参加）がいつでも利用可能  
※1 混雑時はご入場までお待ちいただく可能性がございます  
※2 当日窓口チケットを半額にて販売します。また、各日、販売枚数に達した時点で終了となります

特設サイト：<https://www.shibuya-scramble-square.com/sky/passport>

### ◇施設およびチケットに関するお問合せ先

SHIBUYA SKYお問い合わせ窓口 TEL：03-4221-0229（受付時間10:00～20:00）



▲SHIBUYA SKY PASSPORT  
告知ビジュアル

#### <安心・安全への取り組み>

##### ■施設としての取り組み

- ・従業員の勤務前の検温・健康チェックの実施
- ・従業員へのマスク着用と手洗い・手指消毒・うがい徹底の励行
- ・出入口にアルコール消毒液の設置、消毒液を用いた清掃の強化
- ・館内・バックゾーン各所に三密を避ける啓蒙サインやポスターなどの設置
- ・飲食店の対面座席廃止や客席の間引き、電子決済の推奨を実施
- ・お手洗い内のジェットタオル、一部の休憩スペースなどの利用を中止

##### ■お客さまへのお願い

- ・館内におけるお客さま同士、また従業員との一定の距離の確保をお願いします
- ・ご来館の際は、最少人数でのご来館、マスクの着用にご協力ください
- ・体調がすぐれない場合のご来館を見合わせてください
- ・混雑時におけるお客さま入館制限実施にご理解とご協力をお願いします

※詳しくは、公式WEBサイトや施設内にて掲示している案内サインでご確認ください

また、新型コロナウイルス感染拡大防止の観点から、営業時間を変更している可能性がございます  
最新の情報は、公式WEBサイトをご確認ください。何卒ご理解賜りますようお願い申し上げます

#### <渋谷スクランブルスクエア 概要>

名称：渋谷スクランブルスクエア/SHIBUYA SCRAMBLE SQUARE  
事業主体：東急(株)、東日本旅客鉄道(株)、東京地下鉄(株)  
所在：東京都渋谷区渋谷2丁目24番12号  
用途：事務所、店舗、展望施設、駐車場など  
延床面積：第Ⅰ期（東棟）約181,000㎡、第Ⅱ期（中央棟・西棟）約96,000㎡  
階数：第Ⅰ期（東棟）地上47階 地下7階、  
第Ⅱ期（中央棟）地上10階 地下2階、（西棟）地上13階 地下5階  
高さ：第Ⅰ期（東棟）約230m、第Ⅱ期（中央棟）約61m、（西棟）約76m  
設計者：渋谷駅周辺整備計画共同企業体  
※(株)日建設計、(株)東急設計コンサルタント、(株)JR東日本建築設計、  
メトロ開発(株)  
デザイナー・アキテクト：(株)日建設計、(株)隈研吾建築都市設計事務所、(有)SANAA 事務所  
運営会社：渋谷スクランブルスクエア(株)  
※東急(株)、東日本旅客鉄道(株)、東京地下鉄(株)の3社共同出資  
開業：第Ⅰ期（東棟）2019年11月1日  
第Ⅱ期（中央棟・西棟）2027年度  
URL：<https://www.shibuya-scramble-square.com>



<本件に関する報道関係者さまからのお問合せ先>  
渋谷スクランブルスクエア PR 事務局（株式会社サニーサイドアップ内）  
担当：矢野（080-7934-3745）、金井（080-7310-0134）、齋藤（090-6531-6108）  
E-mail：scramble\_square\_pr@ssu.co.jp